

法人コンサルティング部

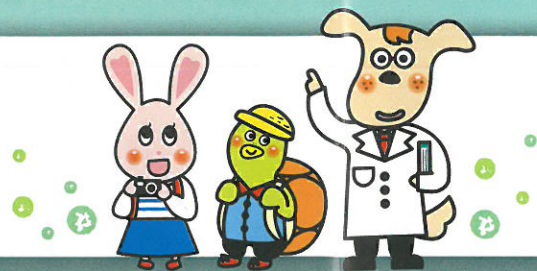
法人のお客様を取り巻くリスクは多様化してきています。規模や業種によって異なるリスクを洗い出し、最適な保険の手配はもちろん、役員・社員の皆さまが安心して働ける職場環境創りのお手伝いもさせていただきます。



大砂 清信



松山 繁道



New Customer 部

「New Customer」とは「新しいお客様」というトータル独自の造語です。めまぐるしい環境変化の中にあって、保険も多種多様化しています。一人でも多くのお客様に出会いリスクコンサルティングをしたいという使命感が込められています。



三丸 明人



高橋 晃一



川谷 裕介



多比良 義隆



江川 慎也

ライフコンサルティング部

さまざまな保険の中でも、特に一人一人の人生・家族と向き合うのが生命保険だと思っています。専門知識と経験豊かなコンサルタントがあなたの人生設計のお手伝いをします。



馬込 八寛



宮本 佐代子

顧問



木下 隆司



山崎 真理子

更新コンサルティング部

自動車保険、火災保険、傷害保険…保険の更新は大切ですよね。トータルでは1件1件のご契約と向き合い、心のこもったお手続きを心掛けています。特に情報提供に力を入れ、リスクに寄り添うコンサルティングをします。



馬場 建一



萩島 俊郎



森本 洋一郎(兼業中)

カスタマーサービス部

事故のときは私たちにお任せください。皆様の不安に寄り添い、親切かつ丁寧に対応いたします。また事故を防ぐための情報提供やパトロールも始めます。事故対応力でも地域NO.1を目指します。



池上 幸夫



岡本 英喜



井上 千枝子

オフィス＆マネージャー

トータルならではのオフィス力でお客様満足度向上を目指しています。またトータルの一員として、働くことを通じて「人間力」「女子力」もUPさせていきたいと思います。



青柳 千英子



室屋 秀子



松田 美由紀



辻 康子



龍谷 さやか



清水 夕希子



高谷 美香子

**組織力と総合力で
安心をお届けします！**
トータルは6つの専門部に社員を配置し、専門性を持ってひとりひとりのお客様にサービスを提供する体制を整えています。

機能型保険代理店宣言

**サービスカーで
駆けつけます！**



事故専用
ダイヤル
できました!!

事故の時は
お任せ
ください!!

☎ 0957-24-0099

24時間99(救急)と覚えてください!